

HÅNDBETJENING

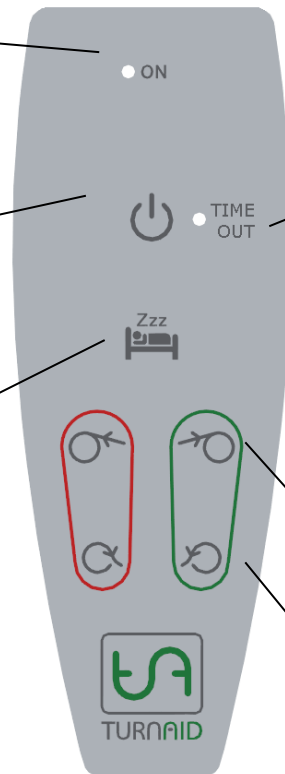
ON lysdioden lyser gult, når systemet er aktivt. Hvis systemet ikke er aktivt, slukkes diodelyset. Når den gule ON diode lyser, skal plejeren omgående benytte TurnAid T2/T3 systemet

ON knappen: Til at aktivere systemet ved at trykke 2 tryk (hver af 1 sekunds varighed) efter hinanden.

ON knappen kan også anvendes som STOP knap: ved et langt tryk på over 2 sekunder. Knappen bruges også til genaktivering ved time-out.

SLEEP knappen: 2 tryk på SLEEP knappen tvinger systemet i stand-by. Anvendes, hvis man forlader lokalet, før systemet selv er gået i stand-by.

SLEEP knappen kan også anvendes som stop knap ved et langt tryk på over 2 sekunder.



TIME OUT lysdioden blinker når systemet har været i brug i 80 sekunder, og systemet vil afgive et bip, men der kan stadig køres med rullerne. Når den gule TimeOut diode lyder skal plejeren omgående benytte TurnAid.

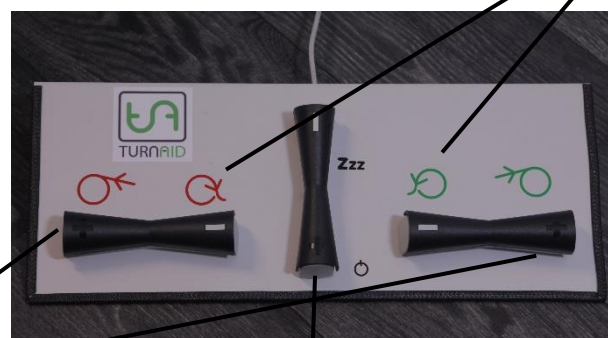
For at genaktivere systemet tryk 1 gang på ON knappen. Hvis der ikke genaktiveres, vil lampen lyse konstant efter 10 sekunder, og systemet kan ikke køre før genaktivering.

Hvis der ikke genaktiveres, vil hele systemet slukke efter yderligere 60 sekunder.

Betjeningstaster til henholdsvis **rød** og **grøn** motorrulle – stramning af vendelagen.

Betjeningstaster til henholdsvis **rød** og **grøn** motorrulle – slækning af vendelagen

FODKONTAKT








Betjeningstaster for **rød** hhv. **grøn** motorrulle -> stramning af vendelagen = yderste venstre og yderste højre fodkontakt.

ON knappen = midterste fodkontakt.

Betjeningstaster for **rød** hhv. **grøn** motorrulle -> slækning af vendelagen = andenyderste venstre og andenyderste højre fodkontakt.

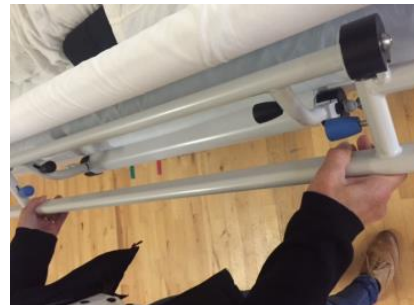
FORKLARING TIL ØVRIGE PIKTOGRAMMER

Piktogram	Benævnelse	Forklaring
	Advarsel	Advarselstrekanten signalerer, at der kræves særlig agtpågivenhed.
	CE mærke	Mærket angiver, at der er udarbejdet CE-mærkning for systemet. Overensstemmelseserklæring findes senere i manualen.
	VIGTIGT	Bemærk specielt.
	Elektronik-skrot	Symbolet angiver, at systemet efter endt brug skal afleveres ved nærmeste genbrugsstation for genbrug samt bortskaffelse i.h.t. gældende lovgivning.
	Tætningsgrad	Tætningsgrad IPX0 => Ikke spulefast og uegnet til udendørsbrug.

DE TRE INDSTILLINGER

for trinvisse instruktioner – se kapitel 5 i manualen

1: Arbejds-position (under vending)



2: Nedfældet-position (ud af sengen-position)



3: Sengehest-position (under vending)

